

1. - Markierung "neue Markierung 2"

Geschoss: U1



1.1 JPG_20190409_082036.jpg

2. - Markierung "neue Markierung 3"

Bauteil: U1



2.1 JPG_20190409_082328.jpg

3. - Markierung "neue Markierung 4"

Geschoss: U1



3.1 JPG_20190409_082414.jpg

4. - Markierung "neue Markierung 6"

Geschoss: U1



4.1 JPG_20190409_082812.jpg

5. - Markierung "neue Markierung 7"

Geschoss: U1



5.1 JPG_20190409_082925.jpg

6. - Markierung "neue Markierung 8"

Bauteil: Parkhaus

Geschoss: U2

Massive Korrosion plus mangelnder Brandschutz



6.1 JPG_20190409_083113.jpg

7. - Markierung "neue Markierung 9"

Geschoss: U2



7.1 JPG_20190409_083731.jpg

8. - Markierung "neue Markierung 10"

Bauteil: Parkhaus
Geschoss: U2



8.1 JPG_20190409_083915.jpg

9. - Markierung "neue Markierung 11"

Geschoss: U2

Beton über Deckung ein Zentimeter



9.1 JPG_20190409_084018.jpg

10. - Markierung "neue Markierung 12"

Geschoss: U2

Brandschutz Verkleidung



10.1 JPG_20190409_084347.jpg

11. - Markierung "neue Markierung 13"

Geschoss: E1



11.1 JPG_20190409_084918.jpg

12. - Markierung "neue Markierung 14"

Geschoss: E1



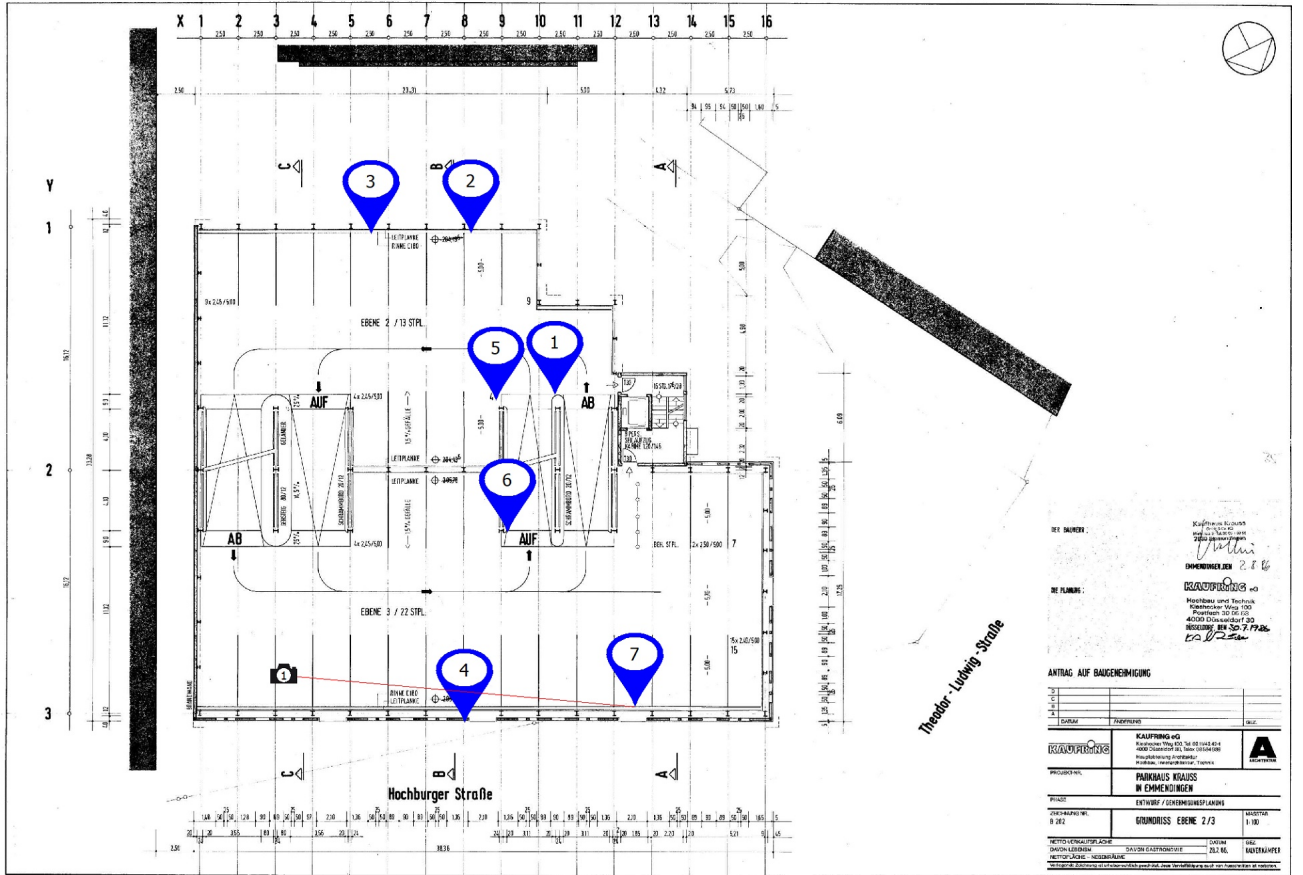
12.1 JPG_20190409_085055.jpg

13. - Markierung "neue Markierung 15"

Geschoss: E1



13.1 JPG_20190409_085257.jpg



BEI BAUHERR:
 BEI PLANBEREITER:
KALFFBORG
 KALFFBORG und
 PARTNER
 ARCHITECTS
 HOCHBURGER STR. 103
 40224 DUISBURG
 TELEFON: 0212 77 77 77
 FAX: 0212 77 77 77

ANTRAG AUF BAUGENEHMIGUNG

STADT:	STADTBEZIRK:	STRAßE:
PROJEKT-NR.:	PROJEKT-NAMEN:	
	PARKHAUS KAUSSEL IN EMMENDINGEN	
PROJEKT:		
ENTWERFER / GEMEINSCHAFTSPLANUNG:		
PROJEKT-NR.:	GRUNDRISS EBENE 2/3	BLATT-NR.:
0 282		1 100
PROJEKTLEITUNG:	SKIZZE / VERMÄSSUNG:	DATE:
ANDREAS KALFF	22.06.	2014

1. - Markierung "neue Markierung 1"

Geschoss: E2



1.1 JPG_20190409_090010.jpg

2. - Markierung "neue Markierung 2"

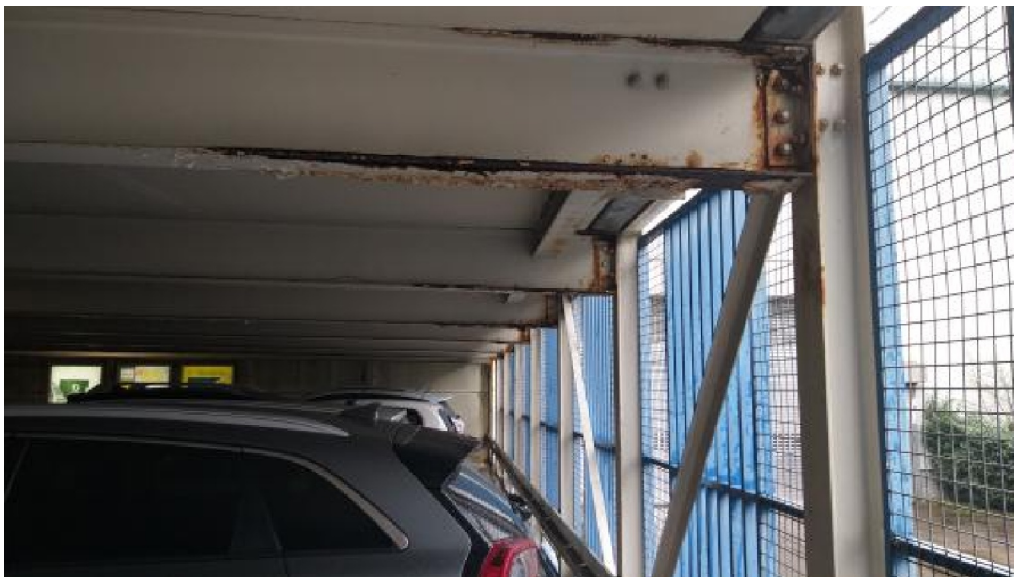
Geschoss: E2



2.1 JPG_20190409_090105.jpg

3. - Markierung "neue Markierung 3"

Geschoss: E2



3.1 JPG_20190409_090150.jpg

4. - Markierung "neue Markierung 4"

Geschoss: E3



4.1 JPG_20190409_090342.jpg

5. - Markierung "neue Markierung 6"

Geschoss: E2



5.1 JPG_20190409_090559.jpg



5.2 JPG_20190409_090617.jpg

6. - Markierung "neue Markierung 7"

Geschoss: E3



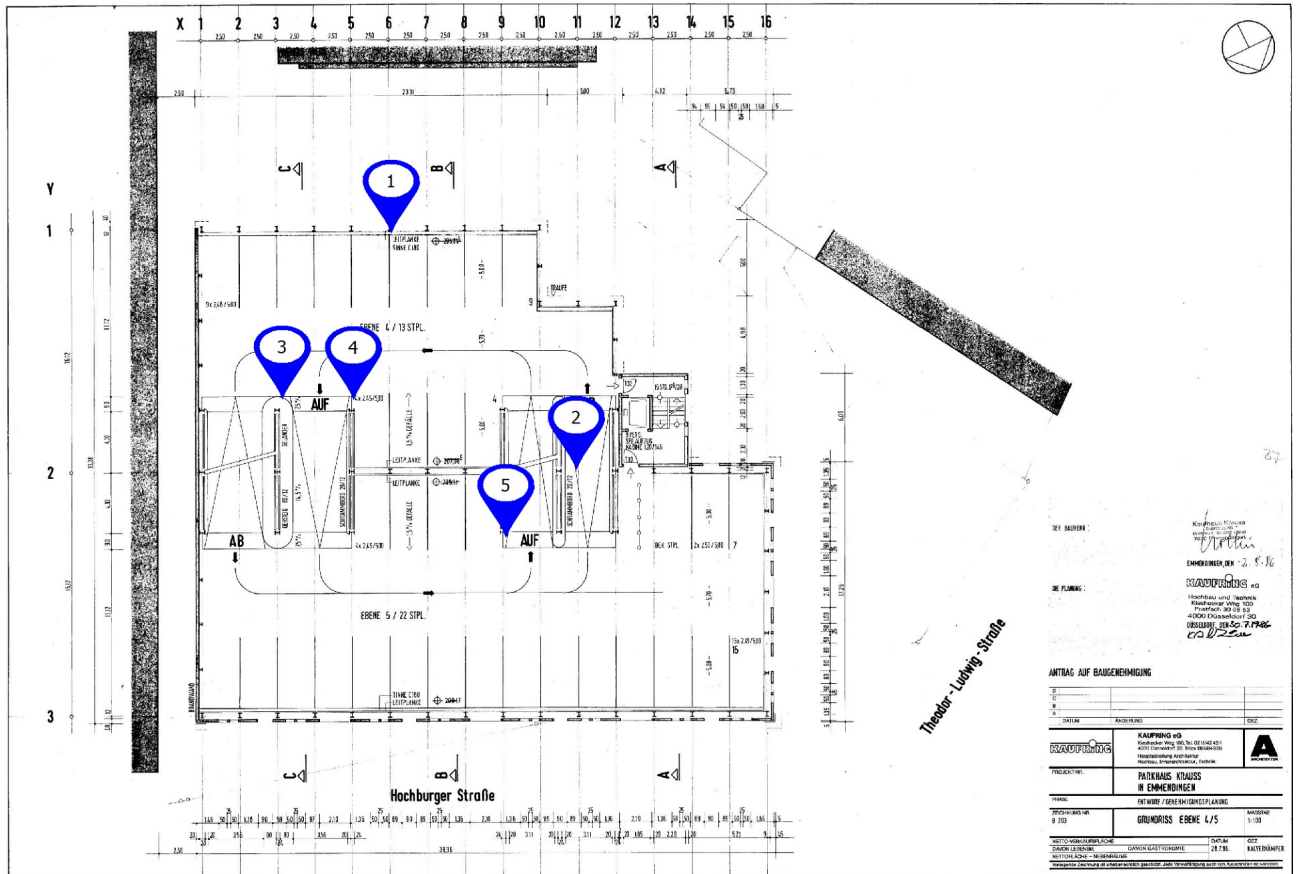
6.1 JPG_20190409_091731.jpg

7. - Markierung "neue Markierung 8"

Geschoss: E3



7.1 JPG_20190409_091834.jpg



1. - Markierung "neue Markierung 1"

Geschoss: E4



1.1 JPG_20190409_092210.jpg

2. - Markierung "neue Markierung 2"

3. - Markierung "neue Markierung 3"

Geschoss: E4



3.1 JPG_20190409_092317.jpg

4. - Markierung "neue Markierung 4"

Geschoss: E4



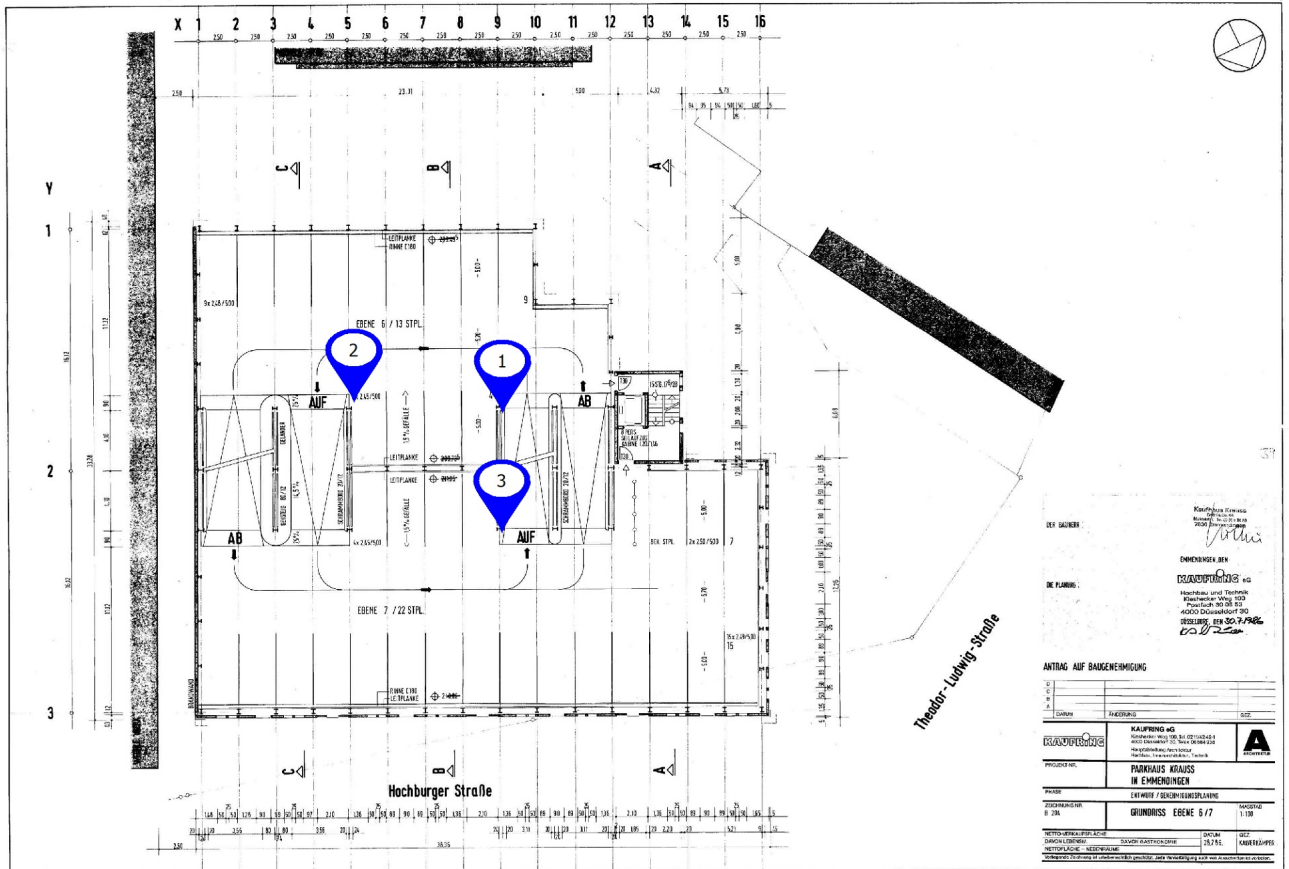
4.1 JPG_20190409_092415.jpg

5. - Markierung "neue Markierung 5"

Geschoss: E5



5.1 JPG_20190409_092617.jpg



VON: GARDNER
 DR. FÜRBERG
 ANTRAG: AUF BAUKENNEHMUNG
 PROJEKT: PARKHAUS KRAUSS IM EMMENDINGEN
 PLATZ: GRUNDRISS EBENE 5/7
 ZUSTAND: 1.1.19

RAUFENING AG
 KRAUSS & KRAUSS
 GRUNDRISS EBENE 5/7

VERZEICHNIS DER ANHÄNGE
 ANHANG 1: VERMESSUNG
 ANHANG 2: VERMESSUNG
 ANHANG 3: VERMESSUNG
 ANHANG 4: VERMESSUNG
 ANHANG 5: VERMESSUNG
 ANHANG 6: VERMESSUNG
 ANHANG 7: VERMESSUNG
 ANHANG 8: VERMESSUNG
 ANHANG 9: VERMESSUNG
 ANHANG 10: VERMESSUNG
 ANHANG 11: VERMESSUNG
 ANHANG 12: VERMESSUNG
 ANHANG 13: VERMESSUNG
 ANHANG 14: VERMESSUNG
 ANHANG 15: VERMESSUNG
 ANHANG 16: VERMESSUNG
 ANHANG 17: VERMESSUNG
 ANHANG 18: VERMESSUNG
 ANHANG 19: VERMESSUNG
 ANHANG 20: VERMESSUNG
 ANHANG 21: VERMESSUNG
 ANHANG 22: VERMESSUNG
 ANHANG 23: VERMESSUNG
 ANHANG 24: VERMESSUNG
 ANHANG 25: VERMESSUNG
 ANHANG 26: VERMESSUNG
 ANHANG 27: VERMESSUNG
 ANHANG 28: VERMESSUNG
 ANHANG 29: VERMESSUNG
 ANHANG 30: VERMESSUNG
 ANHANG 31: VERMESSUNG
 ANHANG 32: VERMESSUNG
 ANHANG 33: VERMESSUNG
 ANHANG 34: VERMESSUNG
 ANHANG 35: VERMESSUNG
 ANHANG 36: VERMESSUNG
 ANHANG 37: VERMESSUNG
 ANHANG 38: VERMESSUNG
 ANHANG 39: VERMESSUNG
 ANHANG 40: VERMESSUNG
 ANHANG 41: VERMESSUNG
 ANHANG 42: VERMESSUNG
 ANHANG 43: VERMESSUNG
 ANHANG 44: VERMESSUNG
 ANHANG 45: VERMESSUNG
 ANHANG 46: VERMESSUNG
 ANHANG 47: VERMESSUNG
 ANHANG 48: VERMESSUNG
 ANHANG 49: VERMESSUNG
 ANHANG 50: VERMESSUNG
 ANHANG 51: VERMESSUNG
 ANHANG 52: VERMESSUNG
 ANHANG 53: VERMESSUNG
 ANHANG 54: VERMESSUNG
 ANHANG 55: VERMESSUNG
 ANHANG 56: VERMESSUNG
 ANHANG 57: VERMESSUNG
 ANHANG 58: VERMESSUNG
 ANHANG 59: VERMESSUNG
 ANHANG 60: VERMESSUNG
 ANHANG 61: VERMESSUNG
 ANHANG 62: VERMESSUNG
 ANHANG 63: VERMESSUNG
 ANHANG 64: VERMESSUNG
 ANHANG 65: VERMESSUNG
 ANHANG 66: VERMESSUNG
 ANHANG 67: VERMESSUNG
 ANHANG 68: VERMESSUNG
 ANHANG 69: VERMESSUNG
 ANHANG 70: VERMESSUNG
 ANHANG 71: VERMESSUNG
 ANHANG 72: VERMESSUNG
 ANHANG 73: VERMESSUNG
 ANHANG 74: VERMESSUNG
 ANHANG 75: VERMESSUNG
 ANHANG 76: VERMESSUNG
 ANHANG 77: VERMESSUNG
 ANHANG 78: VERMESSUNG
 ANHANG 79: VERMESSUNG
 ANHANG 80: VERMESSUNG
 ANHANG 81: VERMESSUNG
 ANHANG 82: VERMESSUNG
 ANHANG 83: VERMESSUNG
 ANHANG 84: VERMESSUNG
 ANHANG 85: VERMESSUNG
 ANHANG 86: VERMESSUNG
 ANHANG 87: VERMESSUNG
 ANHANG 88: VERMESSUNG
 ANHANG 89: VERMESSUNG
 ANHANG 90: VERMESSUNG
 ANHANG 91: VERMESSUNG
 ANHANG 92: VERMESSUNG
 ANHANG 93: VERMESSUNG
 ANHANG 94: VERMESSUNG
 ANHANG 95: VERMESSUNG
 ANHANG 96: VERMESSUNG
 ANHANG 97: VERMESSUNG
 ANHANG 98: VERMESSUNG
 ANHANG 99: VERMESSUNG
 ANHANG 100: VERMESSUNG

1. - Markierung "neue Markierung"

Geschoss: E6



1.1 JPG_20190409_114038.jpg



1.2 JPG_20190409_114051.jpg



1.3 JPG_20190409_114131.jpg

2. - Markierung "neue Markierung 1"



2.1 JPG_20190409_114225.jpg



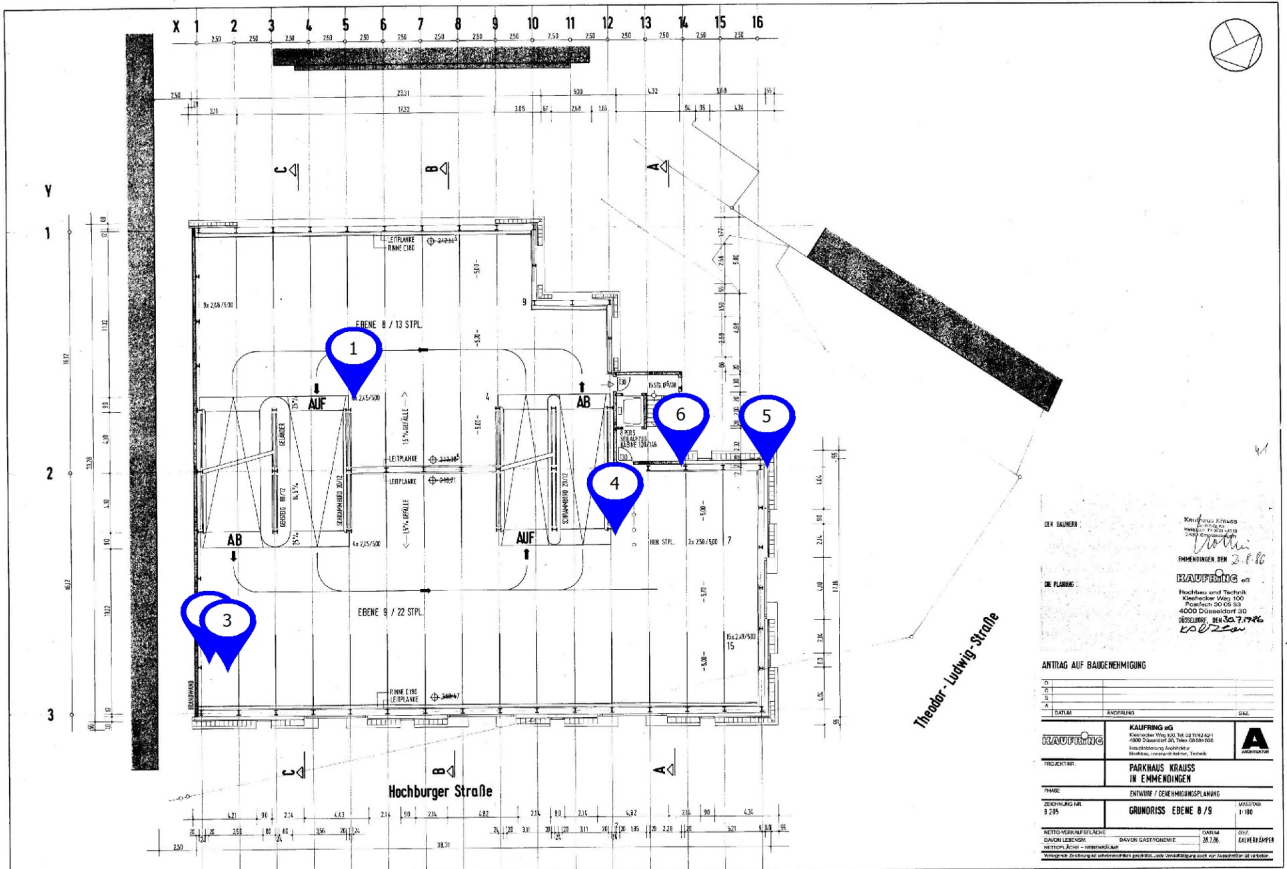
2.2 JPG_20190409_114248.jpg

3. - Markierung "neue Markierung 2"

Geschoss: E7



3.1 JPG_20190409_114506.jpg



1. - Markierung "neue Markierung"

Geschoss: E8



1.1 JPG_20190409_115346.jpg

2. - Markierung "neue Markierung 1"

Geschoss: E9

Asbestschnur



2.1 JPG_20190409_115448.jpg

3. - Markierung "neue Markierung 2"

Geschoss: E9



3.1 JPG_20190409_121448.jpg

4. - Markierung "neue Markierung 3"

Geschoss: E9



4.1 JPG_20190409_121716.jpg



4.2 JPG_20190409_122340.jpg

5. - Markierung "neue Markierung 4"

Geschoss: E9



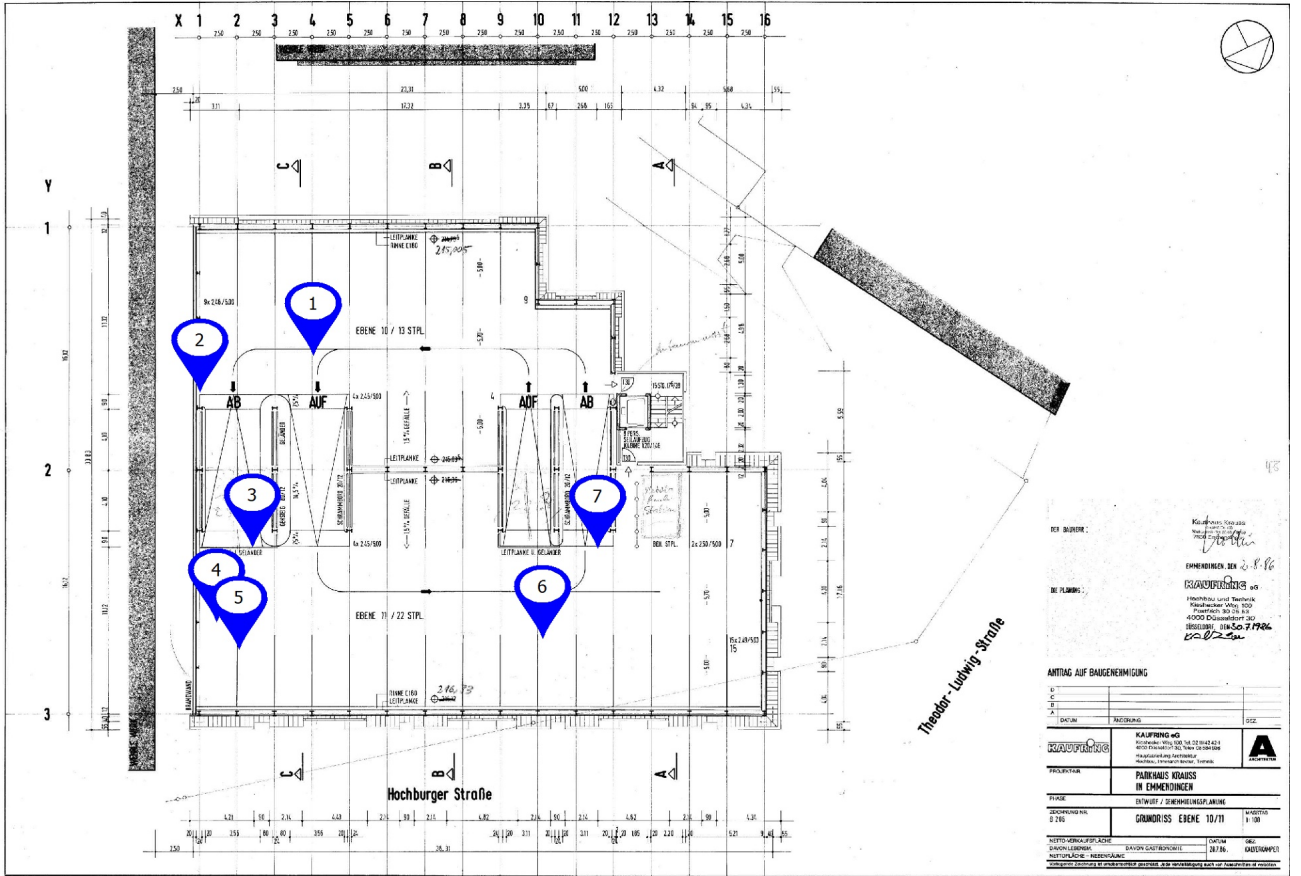
5.1 JPG_20190409_121949.jpg

6. - Markierung "neue Markierung 5"

Geschoss: E9



6.1 JPG_20190409_122129.jpg



DER BAUBEREIT: *Karl Schmid*
 EMMENTINGEN, BEB 10/11
 BE PLANBEREIT: **KAUFMANN AG**
 Hochburgen und Technik
 Postfach 30 76 10
 4000 Emmendingen
 Telefon: 078-50-7196
 10/11

ANTRAG AUF BAUGENEHMIGUNG

STADT	WEIDENBURG	SEKTOR	
PROJEKTANT	KAUFMANN AG	PROJEKT	PARKHAUS KRAUSS IN EMMENTINGEN
STADT	EMMENTINGEN	STADTBEZIRK / ZONENBESTIMMUNG	
PROJEKTNR.	0 216	GRUNDRISS EBENE 10/11	ANTRAG NR. 1/00
STADTBEZIRK	EMMENTINGEN	STADTBEZIRK	EMMENTINGEN
STADTBEZIRK	EMMENTINGEN	STADTBEZIRK	EMMENTINGEN

1. - Markierung "neue Markierung"

Geschoss: E10



1.1 JPG_20190409_122722.jpg

2. - Markierung "neue Markierung 1"

Geschoss: E10



2.1 JPG_20190409_122756.jpg

3. - Markierung "neue Markierung 2"

Geschoss: E11



3.1 JPG_20190409_123102.jpg

4. - Markierung "neue Markierung 3"

Geschoss: E11



4.1 JPG_20190409_123155.jpg

5. - Markierung "neue Markierung 4"

Geschoss: E11



5.1 JPG_20190409_123309.jpg

6. - Markierung "neue Markierung 5"

Geschoss: E11



6.1 JPG_20190409_123444.jpg

7. - Markierung "neue Markierung 6"

Geschoss: E11



7.1 JPG_20190409_123548.jpg